

• LETENYE-ZAJK-KISTOLMÁCS ÚTVONAL

A kerékpártúra egyik kezdő állomása a letenyei Szapáry-kastély parkja. A klasszicista stílusú épület mellett megcsodálhatjuk a kastélyparkban álló hatalmas platán fát, valamint a mellette álló városi könyvtárat. Letenye városát elhagyva a letenyei Öreg-hegyre érkezünk, ahol a faborona pincénél megpihenhetünk és megcsodálhatjuk a szemet gyönyörködtető kilátást. Továbbindulva lassan leereszkedhetünk a Zajk község felé. A kis falucska erdőktől övezett, festői környezetben csalogatja az ide érkező kerékpáros turistákat. A kerékpárút másik elágazása a Kistolmács felé vezető út. Kistolmács az egyik legszebb és látnivalókban az egyik leggazdagabb dél-zalai település.

A település a hírnevét elsősorban a jóléti tónak köszönheti, melynek környéke nagyon kedvelt pihenő- és kirándulóhely.

A településen élő emberek nagyon vendégszeretőek. Ha útközben megszemlázunk, akkor a település északi felén található Kozár-forrás csillapíthatja a szomjunkt, melynek vize rendkívül magas ásványi anyag tartalommal. Kistolmácsról, a kisvasúton eljuthatunk a szomszédos településekre és Csömödéren keresztül elroboghatunk Lenti végállomásra is, ahol megtekinthetjük a Zalaerdő ZRt. erdészeti múzeumát. Ha Kistolmácsra járunk, akkor érdemes ellátogatnunk a szőlőhegyre és megtekinteni a csodálatos, vadregényes táj szépségei mellett a szépen felújított hegyi keresztet is, melyet a jobb oldali fényképen nagyíthatnak ki és tekinthetnek meg.

• KISTOLMÁCS-KISCSEHI ÚTVONAL

Kistolmács községet elhagyva erdőközön keresztül vezet az út egészen Bázakerettye településig. A község felemelkedését a kőolaj-kitermelésnek köszönhetette, melynek később a központja is lett. A Magyar Amerikai Olajipari Rt. (MAORT), amerikai szakemberek számára göcseji stílusban épültek fel az úgynevezett mérnök-lakások, melyek a kerettyei domboldalon helyezkednek el. Érdekes Bázakerettyén megtekinteni a termálfürdőt és a termálfürdő területén szépen felújított Déryné-kultúrházat. Kerettyét elhagyva, meredek zalai dombos úton, vadregényes erdők mentén haladva jutunk el Lispereszentadojába. A község Lispe és Szentadorján nevekkkel rendelkezett, majd később egyesült.

Lispereszentadoján község végéhez közeledve ketté ágazik az út. Ha Maróc felé vesszük az irányt, akkor a több, mint 10 hektáros Maróci-tóhoz érünk. A tó a vidék igazi gyöngyszeme. Marócot elhagyva visszafelé haladva kiérünk a Kiscsehi elágazóba. Az elágazótól a község már nincs messze. Kiscsehi legfőbb nevezetessége a Budafapusztai arborétum (Budafai Arborétum) és a Vétyemi Ösbükkös.

• KISCSEHI-SZÉCSISZIGET ÚTVONAL

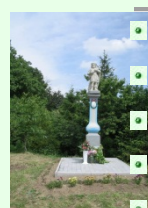
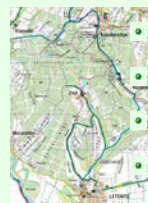
Kiscsehi faluból erdészeti út vezet a Vétyemi Ösbükkösbe, ahonnan pedig Tormaföldre juthatunk el. A természetet lenyűgöző katedrálisában járva nincs az az ember, akinek a szívét meg ne dobogtatná a hatalmas, ezüstös törzsű bükkfa óriásrengeteg. Továbbhaladva és átkelve a Tormaföldi-patakon, már feltűnnek Tormafölde házai. Tormaföldéről a Kerka folyó mentén halad az út Szécsiszigetre. A település hajdan mezővárosi rangban volt.

Ma a Kerkamente Natúrpark központja, melynek parkjában bivalycsorda legelészik. A várkastély szomszédságában áll Zala megye legszebb barokk temploma, melyet a Szappáry család építtetett. Mondák szerint a letenyei és a szécsiszigeti templomon valamilyen hiba folytán összecserélték, ezt láthatjuk is, hiszen szécsiszigeti templom nagyobb robusztusú építmény. Szécsiszigetnek is megvan a maga erdővel övezett szőlőhegye, ahol festői környezetben áll a Mároki kápolna.

• KERKATESKÁND-LENTI ÚTVONAL

Szécsiszigetet elhagyva Kerkateskánd település felé is folytathatjuk kerékpáros túránkat. Ez a kis község Szécsiszigethez és Tormaföldrehez hasonlóan a Kerka folyó mentén épült. Kerkateskánd egyike a zalai falvak közül, ahol még él a hagyományos állattartás mivoltja. Kerkateskándról elindulva Csömödéren keresztül eljuthatunk Lenti városába. Lenti igazi hírnevét gyógyfürdőjének köszönheti, amely Dél-Zala legnagyobb és legsokoldalúbb ilyen jellegű pihenőhelye.

Lentiből visszaindulhatunk kisvasúttal Kistolmácsra, s onnan pedig kerékpárral visszajuthatunk túránk kiindulópontjára, a Szapáry-kastély parkjába.



- Bánokszentgyörgy
- Bázakerettye
- Becsehely
- Borsfa
- Bucsuta
- Csörnyeföld
- Kerkaszentkirály
- Kiscsehi
- Kistolmács
- Lasztonya
- Letenye
- Lispereszentadorján
- Maróc
- Molnári
- Murarátka
- Muraszemenye
- Oltárc
- Petrivente
- Pusztamagyaród
- Remjénháza
- Szentliszló
- Szentmargitfalva
- Tótszentmárton
- Tótszerdahely
- Valkonya
- Várfölde
- Zajk



Forrás: HappyBike kiadvány
Forrás: www.del-zalai-erdotaj.hu

[Ugrás az oldal elejére](#)

<http://kisterseg.letenye.com/index8.html>